

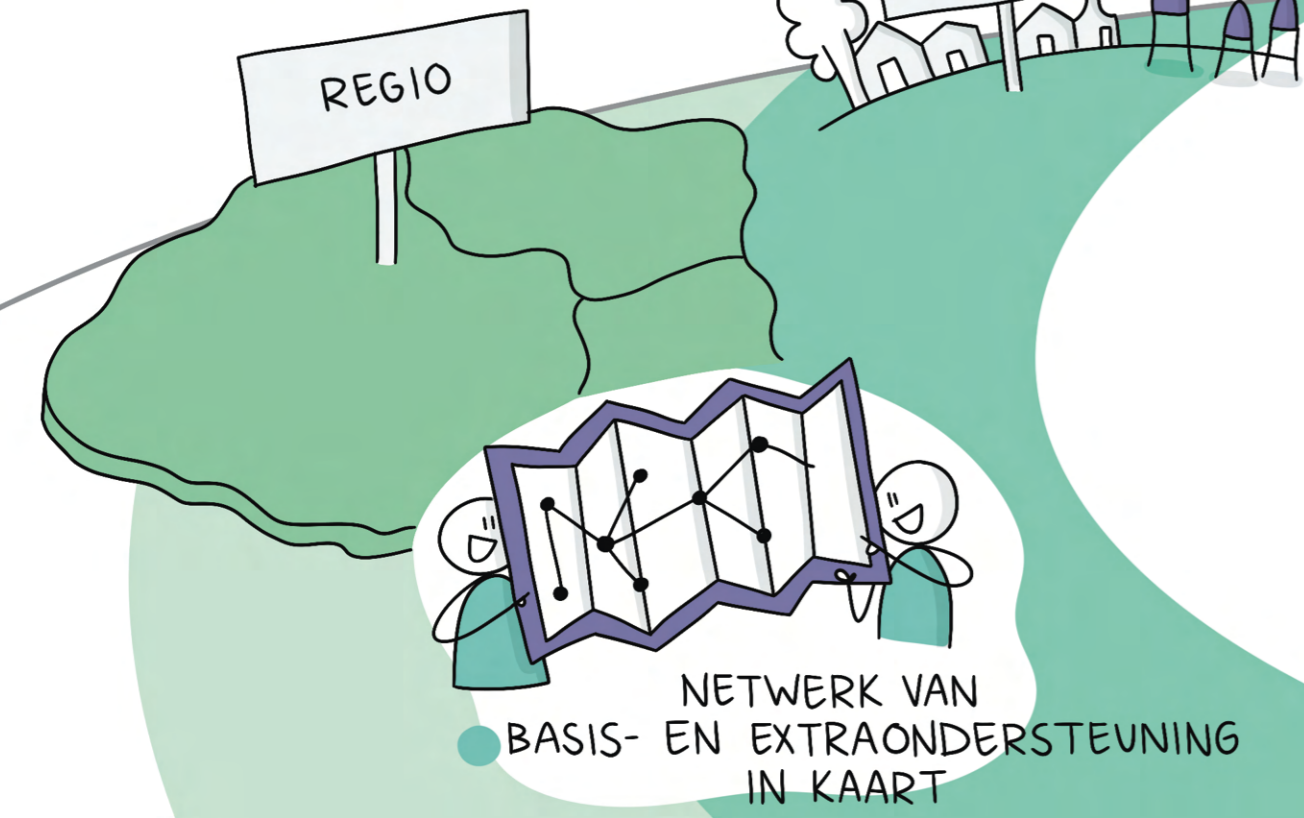


DE ZAAAN SLUIT AAN

IEDER KIND ONTWIKKELT EN GROEIT OP IN DE EIGEN OMGEVING

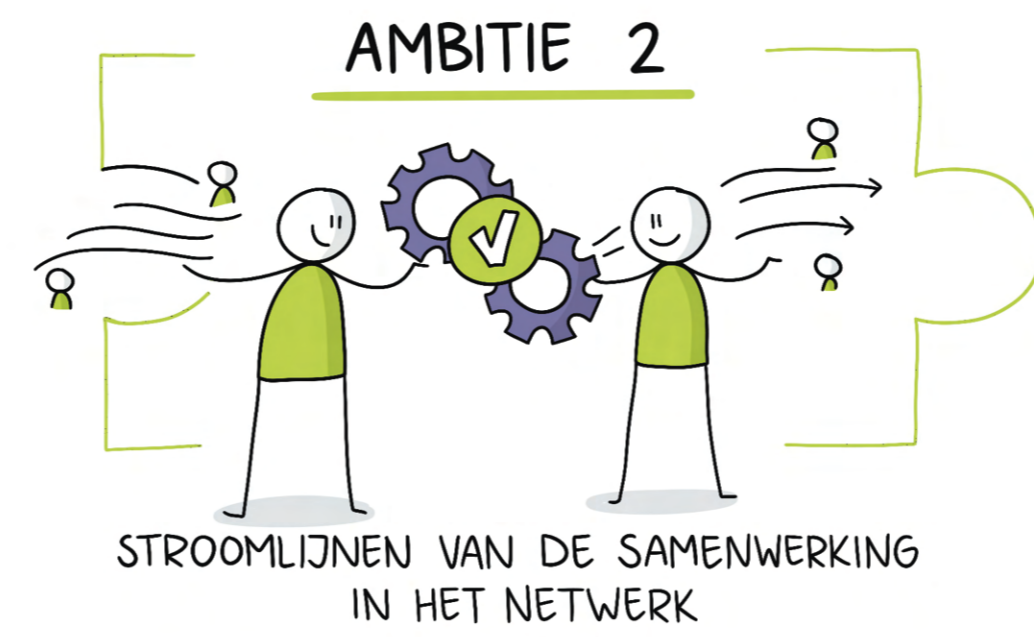
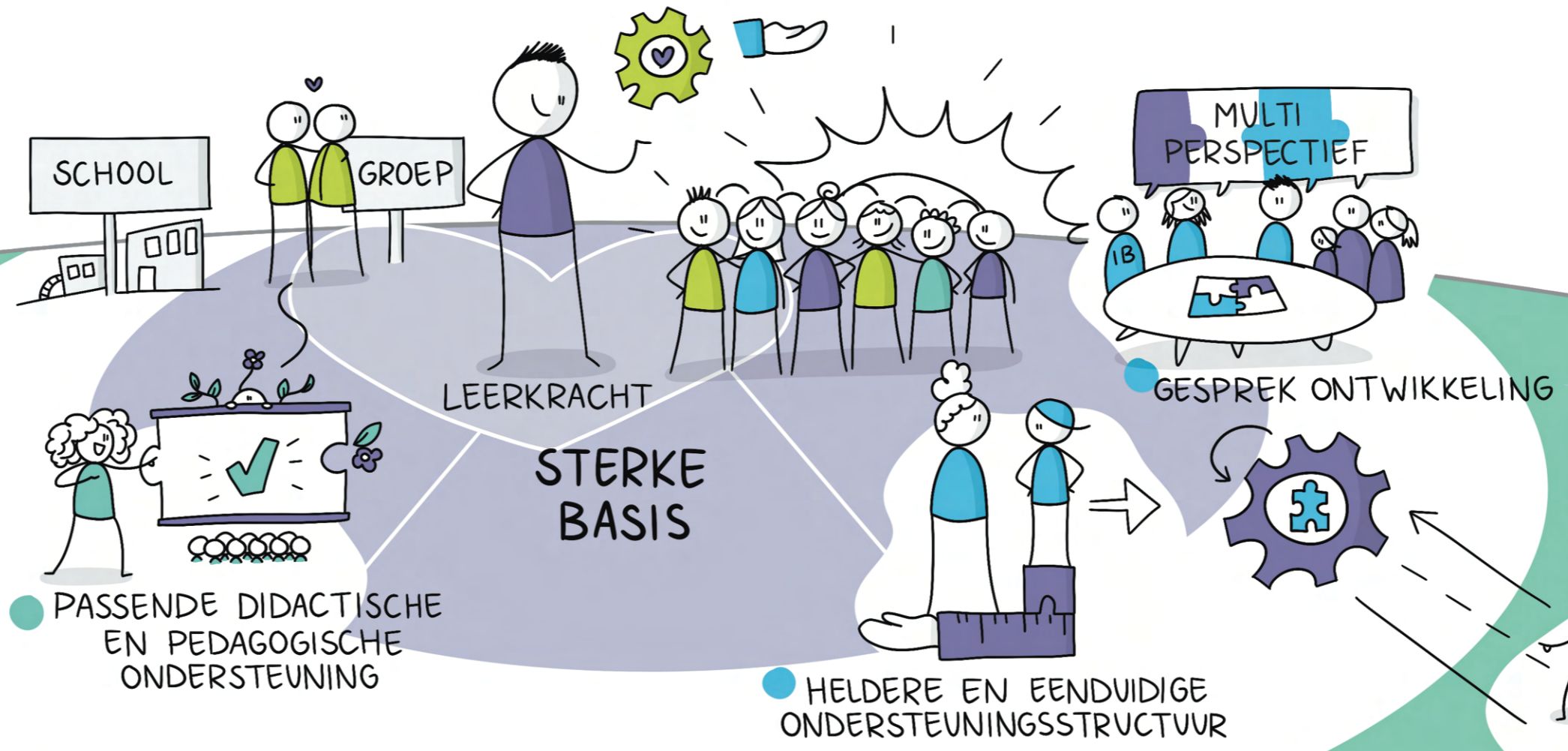


ONDERSTEUNINGSNETWERK VERDER VERSTERKEN EN SCHOLEN BESTUURS-DOORBROKEN BIJ ELKAAR BRENGEN IN EEN OMGEVINGSOVERLEG WANT STERKE LEERKRACHTEN EN EEN STERK NETWERK ZORGEN VOOR EEN STERKE ONDERSTEUNING AAN KINDEREN.



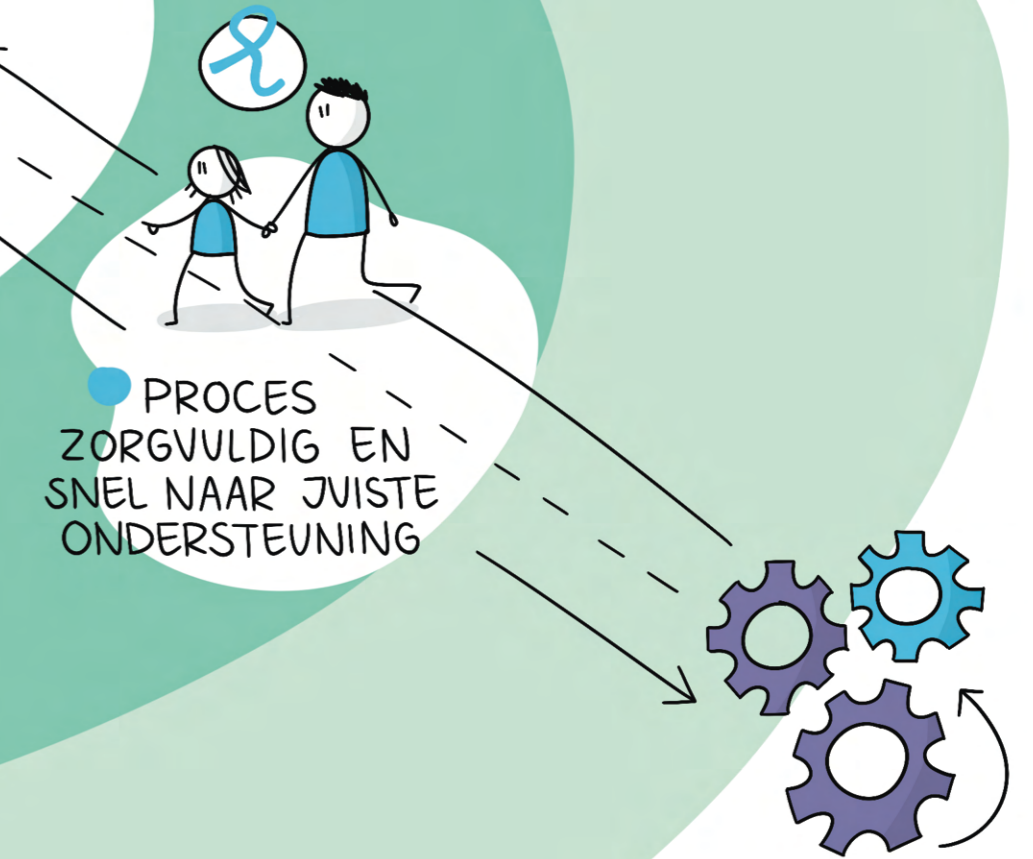
● KENNIS DELEN EN BEGELEIDING BIEDEN

AMBITIE 1



NETWERKPARTNERS

- KINDEROPVANG
- SCHOOLMAATSCHAPPELIJKWERK
- GEMEENTEN
- GGD
- JEUGDTEAM



AMBITIE 3



De Zaan sluit aan

Missie, visie en ambities

Ambitie 1

Creëren van een dekkend netwerk van ondersteuning

We streven naar een samenhangend geheel van expertise, ondersteuning en voorzieningen, waarmee alle leerlingen in de Zaanstreek gelijke kansen krijgen. Onze professionals werken vanuit een onderzoekende, handelingsgerichte en inclusieve attitude en dat doen we met elkaar.

➔ **A** We spreken af dat de scholen aan alle afspraken van de basis-ondersteuning voldoen. Zij bieden passende pedagogische en didactische ondersteuning in een zo vroeg mogelijk stadium, het liefst preventief. Daar spreken de schoolbesturen elkaar op aan.

➔ **B** We brengen het netwerk van basis- en extra ondersteuning en voorzieningen in kaart en zorgen ervoor dat het hoogwaardig, complementair en volledig is. We maken gebruik van elkaars kwaliteiten, delen goede voorbeelden en inspireren elkaar. Hierdoor kan elk kind meedoen in zijn eigen omgeving.

➔ **C** We versterken de pedagogische infrastructuur door kennis te delen en begeleiding te bieden aan professionals die binnen deze infrastructuur werken. We doen dat met name ten aanzien van de thema's: de ontwikkeling van het jonge kind, meertaligheid (NT2) en de sociale en emotionele ontwikkeling.

Ambitie 2

Stroomlijnen van de samenwerking in zeven omgevingen

We werken slim samen met gemeenten en samenwerkingspartners op basis van onze regiokenmerken. Dat doen we gestructureerd binnen – lokale – netwerken.

➔ **A** We werken samen en leren van elkaars perspectief in een bestuursdoorbroken omgeving van nabijgelegen scholen (in een doorgaande lijn van voorschoolse voorzieningen, basis- en voortgezet onderwijs) en met professionals in en om de school. Dat leidt tot een omgevingsoverleg.

➔ **B** We ontwikkelen en monitoren de gezamenlijke opgave op het snijvlak van onderwijs, preventie en jeugd via de Zaanse Onderwijs Jeugd Agenda en zorgen ervoor dat ieder kind naar school gaat via de Zaanse Aanpak Schoolaanwezigheid.

➔ **C** We verbeteren de structuur en cultuur van samenwerking en streven naar een sterke pedagogische infrastructuur waarin we bekend zijn met elkaars taken en verantwoordelijkheden. Dit doen we door communicatie en het delen van kennis en ervaringen in bovenbestuurlijke, specialistische netwerken.

Ambitie 3

Verzorgen van een heldere, zorgvuldige en snelle ondersteuningstoeleiding

We richten zorgvuldig en gestructureerd het proces in waarbij kinderen worden begeleid naar de juiste vorm van ondersteuning die aansluit bij hun specifieke onderwijsbehoeften.

➔ **A** Elke school werkt vanuit een heldere en eenduidige ondersteuningsstructuur, gebaseerd op het eigen schoolondersteuningsprofiel en de ondersteuningsroute in het SWV PO Zaanstreek. Hierbij krijgen leerlingen de juiste vorm van ondersteuning die aansluit op hun specifieke behoeften. De ondersteuning is gericht op de context van de leerkracht of de groep.

➔ **B** We richten een proces in waarbij kinderen zorgvuldig, snel en gestructureerd worden begeleid naar de juiste vorm van onderwijs en ondersteuning die aansluit op hun specifieke onderwijsbehoeften in de context. We monitoren dit en sturen op de leerlingstromen. We streven ernaar om de stijging van het deelnamepercentage Gespecialiseerd Onderwijs (GO) om te buigen naar onder het landelijk gemiddelde.

➔ **C** We verhogen de kwaliteit van de ondersteuningsteams door de structuur in het gesprek verder te ontwikkelen, zodat er gewerkt wordt vanuit multiperspectief. Hierbij worden alle belangen gehoord en meegewogen, ook van ouders en kinderen, het zogenaamde hoorrecht.

Onze missie: “Ieder kind groeit op en ontwikkelt zich in de eigen omgeving”.

Onze visie: Ondersteuningsnetwerk verder versterken en scholen bestuursdoorbroken bij elkaar brengen in een omgevingsoverleg, want sterke leerkrachten en een sterk netwerk zorgen voor een sterke ondersteuning aan kinderen.